

# **ZŠ Jižní – výměna oken, pavilon U2 – jižní strana na parcele č.1338/114, k.ú. Česká Lípa**

STUPEŇ PROJEKTU

**DOKUMENTACE PRO STAVEBNÍ POVOLENÍ**

INVESTOR

**MĚSTO ČESKÁ LÍPA**, náměstí T.G.Masaryka 1, 470 01 Česká Lípa



VYPRACOVAL  
**PETR KUBIŠ**

AUTORIZOVANÁ OSOBA

**PETR KUBIŠ**, Smetanova 107, 471 14 Kamenický Šenov, **ČKAIT 0501169**

DATUM  
**7/2023**

## **D.1.1 ARCHITEKTONICKO – STAVEBNÍ ŘEŠENÍ**

# TECHNICKÁ ZPRÁVA

## Údaje o stavbě

**a) adresa :** ZŠ a MŠ JIŽNÍ, Jižní 1903, 470 01 Česká Lípa

**b) místo stavby :** k.ú. Česká Lípa, parcela p.p.č. 1338/114

## Popis objektu a rozsah stavebních prací:

Jedná se o dvoupodlažní objekt pavilonu U2. Jde o prostory učeben a kabinetů. Výměna oken se týká pouze jižního průčelí.

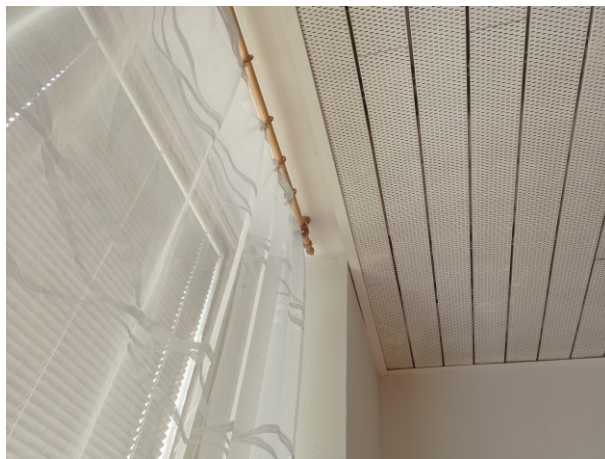
Podrobnosti výkresová část.

## Technické řešení

Důvodem výměny oken je jejich špatný technický stav a netěsnost.

Okna jsou navržena do stávajících otvorů. Členění oken beze změny.

**Všechna okna budou opatřena vrchním rozšiřovacím profilem**, a to z důvodu vnitřních podhledů. Šíře rozšiřovacích profilů bude taková, aby umožňovala otevírání křídel bez omezení. Předpoklad je 5-10 cm. **Okna budou z vnitřní strany vybaveny horizontálními žaluziemi. Ovládací klička vrchních křídel, bude v jeho spodní 1/3, pro snazší dosah obsluhy.**



Všechna okna musí splňovat požadavek na tepelnou postupnost celého okna 0,95 W/m<sup>2</sup>K nebo nižší. Okna budou po obvodu vybavena připojovacími páskami pro exteriér a interiér.

Součástí prací je také výměna vnějších a dodávka vnitřních parapetů. Venkovní jsou navrženy z lakovaného pozinkovaného plechu a vnitřní plastová. Součástí prací je také vybourání meziokenních MIV (azbest se nevyskytuje) a nahrazení vyzdění z YTONGU š.150 mm se zateplením EPS, včetně systémových napojovacích prvků. Vnitřní strany budou začištěny vápenným štukem a opatřeny vápennou malbou. Venkovní strana vyzdívek pak silikátovou stěrkou (odstín dle oken – barva dle provozovatele).

Další nedílnou součástí prací je likvidace veškerého odpadu a následný úklid prostor.

Podrobnosti ve výkresové části PD (členění, barva)

## **Postup prací:**

Stavba bude prováděna dodavatelsky. Vybraný zhotovitel nejprve zabezpečí pracovní prostor proti vstupu neoprávněných osob. V případě, že bude potřebovat napojení na elektrickou energii a vodu, provede montáž a instalaci podružných měřidel vody a elektřiny a to na vlastní náklady.

Nejprve bude nutné provést zakrytí podlah před poškozením z bourání. Po té se vybourají postupně okna včetně MIV.

Bude následovat vyzdění meziokenních pilířů a montáž nových oken. Práce budou pokračovat zednickým začišťením. Jako poslední se vymění vstupní zadní dveře.

Osazení oken bude provedeno dle ČSN 74 6077 – Okna a vnější dveře – Požadavky na zabudování. Po osazení oken a zednickém začišťení se provede montáž vnitřních a vnějších parapetů.

Následujícím krokem bude výmalba a oprava obkladů.

Na úplný závěr proběhne vyčištění prostor a jejich uvedení do původního stavu, odvoz odpadu. Následně proběhne předání díla.

## **VLIV STAVBY NA ŽIVOTNÍ PROSTŘEDÍ:**

Jedná se o drobné stavební práce, toto bude mít minimální vliv na okolní stavby a provozy, zejména co se týče hluku a znečištění ze stavebních prací. Hluk bude omezen dle standardních požadavků v denní době a to od 6-22h. Zhotovitel bude též pravidelně provádět úklid přilehlých pozemků.

V dokončené stavbě nebude umístěn zdroj hluku. Během užívání nebude mít objekt negativní vliv na životní prostředí.

## **POZNÁMKA:**

Při realizaci stavby musí být dodrženy všechny předpisy a nařízení týkající se bezpečnosti práce na stavbě. Veškeré změny probíhající během realizace stavby budou konzultovány a odsouhlaseny investorem, projektantem a případně TD stavby.

## **Normy, vyhlášky:**

Zákon č.309/2001 Sb. o zajištění dalších podmínek bezpečnosti a ochrany zdraví při práci

Nv č.591/2001 Sb. o bližších minimálních požadavcích na bezpečnost a ochranu zdraví při práci na staveništích

Nv č.362/2005 Sb. o bližších požadavcích na bezpečnost a ochranu zdraví při práci na pracovištích s nebezpečím pádu z výšky a do hlubiny

Zákon č.262/2006 Sb. zákoník práce v platném znění

Nv č.101/2005 Sb. o podrobnějších požadavcích na pracoviště a pracovní prostředí

Nv č.378/2001 Sb. kterým se stanoví bližší požadavky na bezpečný provoz a používání strojů, technických zařízení, přístrojů a nářadí

ČSN EN 12811-1 Dočasné stavební konstrukce – pracovní lešení – požadavky na provedení a obecný návrh

ČSN P CEN/TR 15563 Dočasné stavební konstrukce – doporučení pro zajištění ochrany zdraví a bezpečnosti

ČSN EN 1298 Pojízdná pracovní lešení

ČSN 73 8101 Lešení – společná ustanovení

ČSN 73 8106 Ochranné a záchytné konstrukce

ČSN 73 8107 Trubková lešení

a dalších navazujících a souvisejících předpisů a norem na tyto uvedené.

Vypracoval: Petr Kubiš